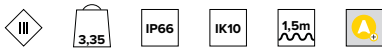
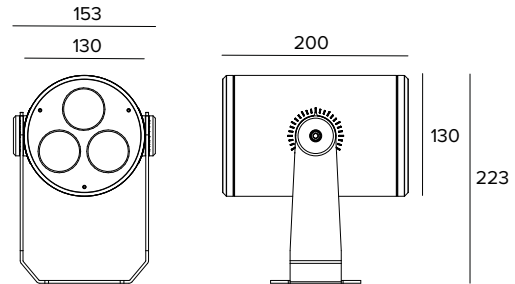


1E4051 | DART Round Medium RGBW

Proiettore professionale orientabile a LED



I valori fotometrici dell'apparecchio sono consultabili nelle pagine successive



Le quote riportate sul disegno sono espresse in mm.

SORGENTE

Modulo luminoso RGBW realizzato con LED multichip RGBW. Temperatura di colore della sorgente white 6500K.

Classe di efficienza energetica: F

Potenza nominale: 33W

Flusso nominale: Vedi fotometrie

CCT nominale: Vedi fotometrie

Durata utile (L80/B10): >50000h tq +25°C

CARATTERISTICHE ILLUMINOTECNICHE

Equipaggiato con lenti di precisione in metacrilato e filtro diffusore.

Ottica: LENTE

Apertura di fascio: MWFL

Rendimento ottico: 68%

Flusso apparecchio: Vedi fotometrie

Efficienza luminosa: Vedi fotometrie

Sicurezza fotobiologica: Conforme al gruppo di rischio basso RG1

CARATTERISTICHE MECCANICHE

Corpo in pressofusione d'alluminio anodizzato e verniciato e staffa di fissaggio in acciaio inox verniciato. Vetro di chiusura trasparente extrachiaro temperato.

Colore e finitura: Ferrite

Peso: 3,35Kg

Grado di protezione: IP66

Resistenza meccanica: IK10

CARATTERISTICHE ELETTRICHE

Driver elettronico DMX-RDM remoto con 4 uscite indipendenti a corrente costante. Il driver è alloggiato all'interno di un box IP68 e permette di controllare 1 apparecchio. Controllato tramite protocollo DMX-RDM che permette la programmazione degli apparecchi da remoto (no dip-switch) tramite la linea dati DMX. La programmazione degli apparecchi è realizzata tramite il programmatore USB-RDM disponibile come accessorio. Tutte le versioni sono precablate con 1,5m di cavo di alimentazione 8 poli (da collegare al box driver IP68).

Potenza apparecchio: Vedi fotometrie

Alimentazione: 850mA

Classe di isolamento: CLASSE 3

Driver incluso: NO

Temperatura ambiente: -25°C / +35°C

INSTALLAZIONE

Staffa di fissaggio con regolazione del puntamento. Rotazione di $\pm 45^\circ$ sul piano orizzontale e di $+90^\circ/-45^\circ$ sul piano verticale.

NOTE

Adotta la soluzione tecnica "Waterblock Smart" che prevede la resinatura dei cavi di collegamento, limitando il rischio di risalita dell'umidità verso il driver o l'apparecchio. Su richiesta è possibile sottoporre il prodotto a trattamento di cataforesi. Disponibile su richiesta in versione 110-277Vac. Le fotometrie riportano i valori massimi di emissione dell'apparecchio. I valori relativi alla potenza dell'apparecchio non tengono conto dell'assorbimento del driver accessorio. Tale valore dipende dalla scelta del driver. Commissioning del sistema di regolazione tramite APP gratuita; l'intervento di un tecnico specializzato può essere quotato su richiesta.

GARANZIA

5 anni.

AVVERTENZE

Apparecchio progettato per essere smaltito/riciclato a fine vita. Sorgente luminosa (solo LED) sostituibile da un professionista.

A motivo dell'evoluzione tecnologica dei componenti elettronici i dati indicati sono soggetti ad aggiornamento e quindi deve essere richiesta conferma in fase d'ordine. Flusso luminoso e potenza elettrica presentano tolleranze di +/-10% rispetto al valore indicato. tq +25°C (CIE 121).

Si riserva la facoltà di apportare modifiche tecniche.

Targetti Sankey S.r.l.
Via Pratese, 164
50145 Firenze - Italy
Tel: +39 055 37911
targetti.com
targetti@targetti.com

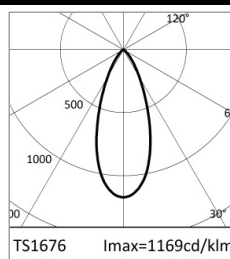
CCIAA Firenze
Share Capital:
€ 500.000,00
VAT N. (IT):
01537660480
R.E.A: FI-275656

TARGETTI

1E4051 | DART Round Medium RGBW Proiettore professionale orientabile a LED



		H(m)	D(m)	E _{max} (lx)		
			40°			
Fixture Power	33W	1	0.74	1831		
Source Flux	1567lm	2	1.48	458		
Fixture Flux	1063lm	3	2.21	203		
Efficacy	32lm/W	4	2.95	114		
TS1676	I _{max} =1169cd/klm	I _{max}	1831cd	5	3.69	73



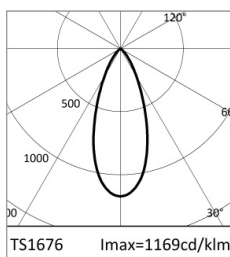
		H(m)	D(m)	E _{max} (lx)		
			40°			
Fixture Power	25W	1	0.74	951		
Source Flux	814lm	2	1.48	238		
Fixture Flux	552lm	3	2.21	106		
Efficacy	22lm/W	4	2.95	59		
TS1676	I _{max} =1169cd/klm	I _{max}	951cd	5	3.69	38

RGBW

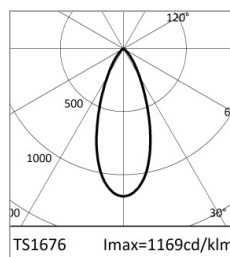
Potenza apparecchio	33W
Flusso nominale	1567lm
Flusso apparecchio	1063lm
Efficienza luminosa	32lm/W

RGB

Potenza apparecchio	25W
Flusso nominale	814lm
Flusso apparecchio	552lm
Efficienza luminosa	22lm/W



	6500K	H(m)	D(m)	E _{max} (lx)		
			40°			
Fixture Power	9W	1	0.74	1005		
Source Flux	860lm	2	1.48	251		
Fixture Flux	584lm	3	2.21	112		
Efficacy	68lm/W	4	2.95	63		
TS1676	I _{max} =1169cd/klm	I _{max}	1005cd	5	3.69	40



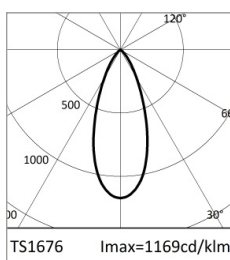
		H(m)	D(m)	E _{max} (lx)		
			40°			
Fixture Power	7W	1	0.74	372		
Source Flux	318lm	2	1.48	93		
Fixture Flux	216lm	3	2.21	41		
Efficacy	33lm/W	4	2.95	23		
TS1676	I _{max} =1169cd/klm	I _{max}	372cd	5	3.69	15

WHITE

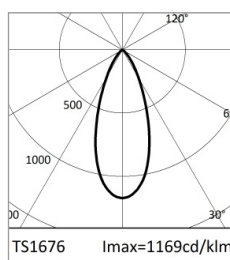
CCT nominale	6500K
Potenza apparecchio	9W
Flusso nominale	860lm
Flusso apparecchio	584lm
Efficienza luminosa	68lm/W

RED

Potenza apparecchio	7W
Flusso nominale	318lm
Flusso apparecchio	216lm
Efficienza luminosa	33lm/W



		H(m)	D(m)	E _{max} (lx)		
			40°			
Fixture Power	10W	1	0.74	670		
Source Flux	573lm	2	1.48	167		
Fixture Flux	389lm	3	2.21	74		
Efficacy	39lm/W	4	2.95	42		
TS1676	I _{max} =1169cd/klm	I _{max}	670cd	5	3.69	27



		H(m)	D(m)	E _{max} (lx)		
			40°			
Fixture Power	9W	1	0.74	131		
Source Flux	112lm	2	1.48	33		
Fixture Flux	76lm	3	2.21	15		
Efficacy	9lm/W	4	2.95	8		
TS1676	I _{max} =1169cd/klm	I _{max}	131cd	5	3.69	5

GREEN

Potenza apparecchio	10W
Flusso nominale	573lm
Flusso apparecchio	389lm
Efficienza luminosa	39lm/W

BLUE

Potenza apparecchio	9W
Flusso nominale	112lm
Flusso apparecchio	76lm
Efficienza luminosa	9lm/W

A motivo dell'evoluzione tecnologica dei componenti elettronici i dati indicati sono soggetti ad aggiornamento e quindi deve essere richiesta conferma in fase d'ordine. Flusso luminoso e potenza elettrica presentano tolleranze di +/-10% rispetto al valore indicato. t_q +25°C (CIE 121).

Si riserva la facoltà di apportare modifiche tecniche.

Targetti Sankey S.r.l.
Via Pratese, 164
50145 Firenze - Italy
Tel: +39 055 37911
targetti.com
targetti@targetti.com

CCIAA Firenze
Share Capital:
€ 500.000,00
VAT N. (IT):
01537660480
R.E.A: FI-275656

TARGETTI

1E4051 | DART Round Medium RGBW

Proiettore professionale orientabile a LED

Codici a completamento

Alimentazione

Codice

1E3883

Driver 4 canali DMX - 850mA.

50W, LxHxP=220x80x120mm, 120-277Vac.

Scatola IP68 in alluminio, verniciata a polvere di colore grigio.

Accessori

Filtro



Colore

Codice



1E4263

Filtro lama di luce.

Filtro olografico in PMMA ad effetto lama di luce.

Completo di anello portafiltri in lega di alluminio verniciato a polvere.

Schermo



Colore

Codice



1E4007

Schermo asimmetrico.

Acciaio inossidabile verniciato a polvere.



Colore

Codice

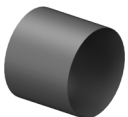


1E4008

Schermo cilindrico.

Acciaio inossidabile verniciato a polvere.

Versione corta.



Colore

Codice



1E4058

Schermo cilindrico.

Acciaio inossidabile verniciato a polvere.

Versione lunga.

Sistema di fissaggio



Colore

Codice



1E3026

Piastra per la rotazione dell'apparecchio.

Acciaio inossidabile verniciato a polvere.



Dimensioni
ØxH mm

Colore

Codice

96x182



1E3028

Picchetto per terreno.

Acciaio inossidabile verniciato a polvere.

A motivo dell'evoluzione tecnologica dei componenti elettronici i dati indicati sono soggetti ad aggiornamento e quindi deve essere richiesta conferma in fase d'ordine. Flusso luminoso e potenza elettrica presentano tolleranze di +/-10% rispetto al valore indicato. tq +25°C (CIE 121).

Si riserva la facoltà di apportare modifiche tecniche.

Targetti Sankey S.r.l.
Via Pratese, 164
50145 Firenze - Italy
Tel: +39 055 37911
targetti.com
targetti@targetti.com

CCIAA Firenze
Share Capital:
€ 500.000,00
VAT N. (IT):
01537660480
R.E.A.: FI-275656

TARGETTI

1E4051 | DART Round Medium RGBW Proiettore professionale orientabile a LED

Sistema di fissaggio



Colore Codice

● 1E2825

Aggancio al palo.
Alluminio anodizzato e verniciato a polvere.
Palo Ø 60mm (+/-2mm).



Colore Codice

● 1E3027

Sistema di montaggio multiplo su palo.
Acciaio inossidabile verniciato a polvere.
Da completare con 1E2825.
Max 4 proiettori.

Sistemi di controllo



Codice

1E2767

Programmatore USB-RDM.
Programmatore di indirizzi DMX-RDM (Remote Device Management).
Si utilizza unitamente al software "RDM Targetti" scaricabile gratuitamente dal sito Targetti nella sezione download.
Utilizzabile con tutti i prodotti RGBW.
Il programmatore USB-RDM riesce ad indirizzare gli apparecchi DMX-RDM se sulla tratta non sono presenti BUFFER o Splitter DMX.
Fare riferimento alle istruzioni per maggiori dettagli.



Codice

A077

my-SCENARIO Show Store.
Interfaccia DMX programmabile che integra le più recenti innovazioni nel controllo dell'illuminazione in applicazioni architetture e di intrattenimento.
Dispone di porte USB Type-C ed Ethernet per la programmazione e il controllo remoto.
L'unità può essere completamente programmata con il software ESA Pro 2 (disponibile per utenti Windows e Mac) o tramite applicazioni mobili come Arcolis (disponibile per dispositivi iOS e Android).
E' inoltre del tutto personalizzabile: mappatura dei pixel, gestione dei trigger, configurazione delle patch e molto altro.
Il sistema offre grandi possibilità nel controllo delle diverse installazioni luminose: controllo multi-zona (consente la gestione fino a 5 zone indipendenti), trigger estesi (orario/data, Sunrise/Sunset, porte di ingresso e comandi TCP/UDP), gestione dei canali a 16 bit, recupero completo dopo una perdita di potenza, fino a 99 scene memorizzabili e 1024 canali DMX.
L'intuitiva interfaccia retroilluminata viene fornita con 10 pulsanti pre-impostati per una più facile fruizione da parte dell'utente.



Codice

1T6499

myScenario Wall.
Controllore DMX con schermo touch sensitive in vetro per applicazioni architetture.
Può controllare 2 universi DMX (2x 512 canali).
Funzionamento stand alone o connesso a computer tramite porta USB.
È incluso il software per la realizzazione degli scenari (scaricabile dal sito Targetti).
È possibile gestire 10 zone luminose e 50 scenari per zona.
I tasti touch sul frontale permettono di modificare e richiamare gli scenari programmati.
Cavo USB incluso.
Utilizzabile con tutti i prodotti RGBW.

A motivo dell'evoluzione tecnologica dei componenti elettronici i dati indicati sono soggetti ad aggiornamento e quindi deve essere richiesta conferma in fase d'ordine. Flusso luminoso e potenza elettrica presentano tolleranze di +/-10% rispetto al valore indicato. tq +25°C (CIE 121).

Si riserva la facoltà di apportare modifiche tecniche.

Targetti Sankey S.r.l.
Via Pratese, 164
50145 Firenze - Italy
Tel: +39 055 37911
targetti.com
targetti@targetti.com

CCIAA Firenze
Share Capital:
€ 500.000,00
VAT N. (IT):
01537660480
R.E.A: FI-275656

TARGETTI